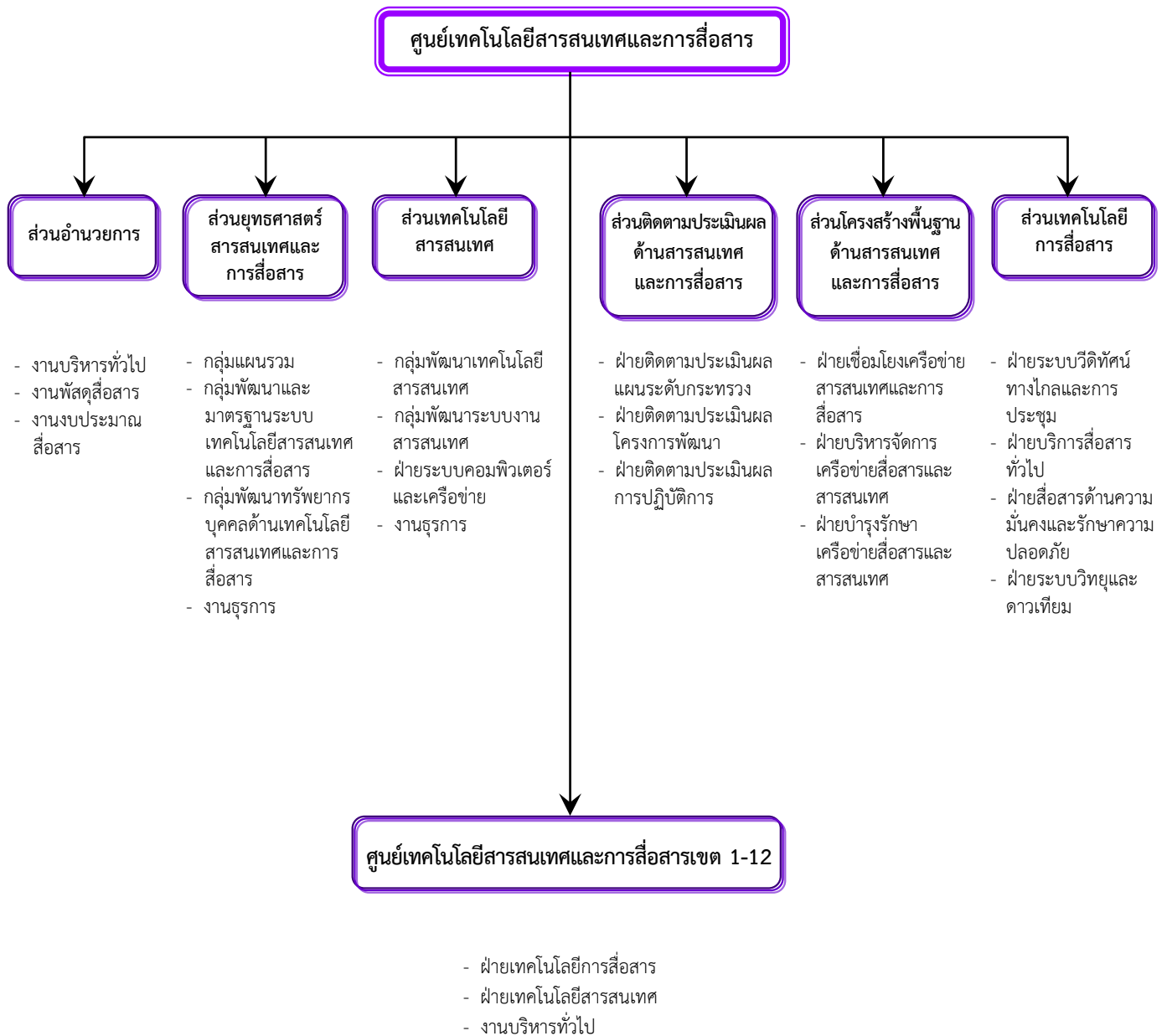


หน้าที่และความรับผิดชอบ

1. พัฒนาระบบและบุคลากรด้านสารสนเทศและการสื่อสาร
2. สนับสนุนเครื่องมือและอุปกรณ์สารสนเทศและการสื่อสาร และให้บริการด้านการรับส่งข่าวสาร การติดตั้ง การตรวจซ่อม การบำรุงรักษาเครื่องมือและอุปกรณ์สารสนเทศและการสื่อสารแก่ส่วนราชการต่าง ๆ และจังหวัด
3. กำหนดแนวทางและระเบียบในการจัดระบบ การสำรวจ การจัดเก็บ การประมวล การใช้ประโยชน์ และการพัฒนาระบบข้อมูลสารสนเทศ และบริการสื่อสารของหน่วยงานในสังกัดกระทรวง และเป็นศูนย์ข้อมูลสารสนเทศเพื่อการบริหารของกระทรวง
4. ปฏิบัติงานร่วมกับหรือสนับสนุนการปฏิบัติงานของหน่วยงานอื่นที่เกี่ยวข้องหรือที่ได้รับมอบหมาย

แผนภูมิการจัดโครงสร้างของศูนย์เทคโนโลยีสารสนเทศและการสื่อสาร



หมายเหตุ : โครงสร้างของศูนย์เทคโนโลยีสารสนเทศและการสื่อสารถึงระดับ ส่วน และศูนย์เทคโนโลยีสารสนเทศและการสื่อสารเขต 1 – 12 เป็นโครงสร้างที่จัดขึ้น (จาก กจ.สป.) ตามกฎกระทรวงฯ พ.ศ. 2553 สำหรับการจัดโครงสร้างระดับต่ำกว่าส่วนมีการปรับแก้และเป็นคำสั่งศูนย์เทคโนโลยีสารสนเทศและการสื่อสาร

บทบาท หน้าที่ และภารกิจ ของส่วนงาน

ส่วนอำนวยการ

มีหน้าที่เกี่ยวกับงานธุรการและงานสารบรรณ งานจัดเก็บเอกสาร รวบรวมสถิติข้อมูลของ ศสส.สป. งานบริหารงานบุคคล งานการเงิน การบัญชี การงบประมาณ พัสดุครุภัณฑ์ อาคาร สถานที่ และยานพาหนะ งานการประสานทั่วไป และงานการประชุม แบ่งหน่วยงานออกเป็น 3 งาน ได้แก่

- งานบริหารทั่วไป
- งานพัสดุสื่อสาร
- งานงบประมาณสื่อสาร

ส่วนยุทธศาสตร์สารสนเทศและการสื่อสาร

มีหน้าที่เกี่ยวกับกาดำเนินการจัดทำแผนแม่บทและแผนปฏิบัติการด้านเทคโนโลยีสารสนเทศและการสื่อสารของกระทรวง กรม และหน่วยงาน พัฒนาศักยภาพด้านเทคโนโลยีสารสนเทศและการสื่อสาร ให้คำปรึกษา แนะนำนโยบายด้านเทคโนโลยีสารสนเทศและการสื่อสาร และพัฒนาเกณฑ์มาตรฐานด้านเทคโนโลยีสารสนเทศและการสื่อสาร ของกระทรวง ทำหน้าที่ฝ่ายเลขานุการคณะกรรมการการบริหารและจัดหาระบบคอมพิวเตอร์ของกระทรวงตรวจสอบ วิเคราะห์ กลั่นกรอง และบูรณาการโครงการ/แผนงาน/งานทางด้านเทคโนโลยีสารสนเทศและการสื่อสารของกระทรวงและหน่วยงาน แบ่งหน่วยงานออกเป็น 3 กลุ่ม 1 งาน ได้แก่

- กลุ่มแผนรวม
- กลุ่มพัฒนาและมาตรฐานระบบสารสนเทศและการสื่อสาร
- กลุ่มพัฒนาทรัพยากรบุคคลด้านเทคโนโลยีสารสนเทศและการสื่อสาร
- งานธุรการ

ส่วนเทคโนโลยีสารสนเทศ

มีหน้าที่เกี่ยวกับ การศึกษา วิเคราะห์ ออกแบบ และพัฒนาข้อมูล และระบบสารสนเทศของส่วนราชการในสังกัดกระทรวงมหาดไทยและจังหวัด สำรวจ จัดเก็บรวบรวมข้อมูลให้บริการเผยแพร่ข้อมูลด้วยระบบอิเล็กทรอนิกส์ บริหารจัดการ บำรุงรักษาระบบแม่ข่ายและระบบรักษาความปลอดภัย ควบคุมดูแลและซ่อมบำรุงรักษาเครื่องคอมพิวเตอร์และเครือข่ายของกระทรวง และหน่วยงานในสังกัดสำนักงานปลัดกระทรวงมหาดไทย แบ่งหน่วยงานออกเป็น 2 กลุ่ม 1 ฝ่าย 1 งาน ได้แก่

- กลุ่มพัฒนาเทคโนโลยีสารสนเทศ
- กลุ่มพัฒนาระบบงานสารสนเทศ
- ฝ่ายระบบคอมพิวเตอร์และเครือข่าย
- งานธุรการ

ส่วนติดตามประเมินผล ด้านสารสนเทศและการสื่อสาร

มีหน้าที่เกี่ยวกับการติดตามและประเมินผลการปฏิบัติงานตามยุทธศาสตร์ด้านเทคโนโลยีสารสนเทศและการสื่อสารของกระทรวงมหาดไทย ตามยุทธศาสตร์/แผน โครงการ/งานพัฒนาของศูนย์เทคโนโลยีสารสนเทศและการสื่อสาร กำกับตัวชี้วัดของศูนย์เทคโนโลยีสารสนเทศและการสื่อสาร และจัดทำรายงาน แบ่งหน่วยงานออกเป็น 3 ฝ่าย ได้แก่

- ฝ่ายติดตามประเมินผลแผนระดับกระทรวง
- ฝ่ายติดตามประเมินผลโครงการพัฒนา
- ฝ่ายติดตามประเมินการปฏิบัติการ

ส่วนโครงสร้างพื้นฐาน ด้านสารสนเทศและการสื่อสาร

มีหน้าที่เกี่ยวกับการกำหนดรูปแบบการใช้งานและการเชื่อมโยงเครือข่ายสารสนเทศและการสื่อสาร จัดทำฐานข้อมูลระบบโทรคมนาคมและอุปกรณ์สื่อสาร ควบคุมการติดตั้งอุปกรณ์สื่อสาร ทะเบียนและเส้นทาง การใช้งานเครือข่ายโทรคมนาคม บริการจัดการเครือข่าย ติดตั้ง ตรวจสอบ บำรุงรักษาเครือข่ายโทรคมนาคม แบ่งหน่วยงานออกเป็น 3 ฝ่าย ได้แก่

- ฝ่ายเชื่อมโยงเครือข่ายสารสนเทศและการสื่อสาร
- ฝ่ายบริหารจัดการเครือข่ายสื่อสารและสารสนเทศ
- ฝ่ายบำรุงรักษาเครือข่ายสื่อสารและสารสนเทศ

ส่วนเทคโนโลยีการสื่อสาร

มีหน้าที่เกี่ยวกับการจัดการระบบเครือข่ายสื่อสารความปลอดภัยด้านการสื่อสาร องค์พระประมุข และพระบรมวงศานุวงศ์ ติดตั้ง ตรวจสอบ บำรุงรักษา เชื่อมโยงเครือข่ายระบบวิทยุสื่อสารและความถี่สัญญาณดาวเทียม ติดตั้ง บำรุงรักษาชุมสายโทรศัพท์ การถ่ายทอดการประชุมระบบวีดิทัศน์ทางไกล (VCS) ควบคุมระบบโทรทัศน์วงจรปิด (CCTV) แบ่งหน่วยงานออกเป็น 4 ฝ่าย ได้แก่

- ฝ่ายระบบวีดิทัศน์ทางไกลและการประชุม
- ฝ่ายบริการสื่อสารทั่วไป
- ฝ่ายสื่อสารด้านความมั่นคงและรักษาความปลอดภัย
- ฝ่ายระบบวิทยุและดาวเทียม

ศูนย์เทคโนโลยีสารสนเทศและการสื่อสารเขต

เป็นศูนย์กลางเชื่อมโยงเครือข่ายสารสนเทศและการสื่อสารระหว่างส่วนกลางกับจังหวัด และระหว่างจังหวัดภายในเครือข่ายรับผิดชอบ ประสานข้อมูลของ มท. ในส่วนภูมิภาค และสนับสนุนศูนย์ข้อมูลจังหวัด ให้คำแนะนำปรึกษาด้านเทคโนโลยีสารสนเทศและการสื่อสาร สนับสนุนเครื่องมือ อุปกรณ์สารสนเทศและการสื่อสาร การติดตั้ง ตรวจสอบ บำรุงรักษาเครื่องมืออุปกรณ์แก่ส่วนราชการ แบ่งเป็น 2 ฝ่าย ดังนี้

- ฝ่ายเทคโนโลยีการสื่อสาร
- ฝ่ายเทคโนโลยีสารสนเทศ
- งานบริหารทั่วไป